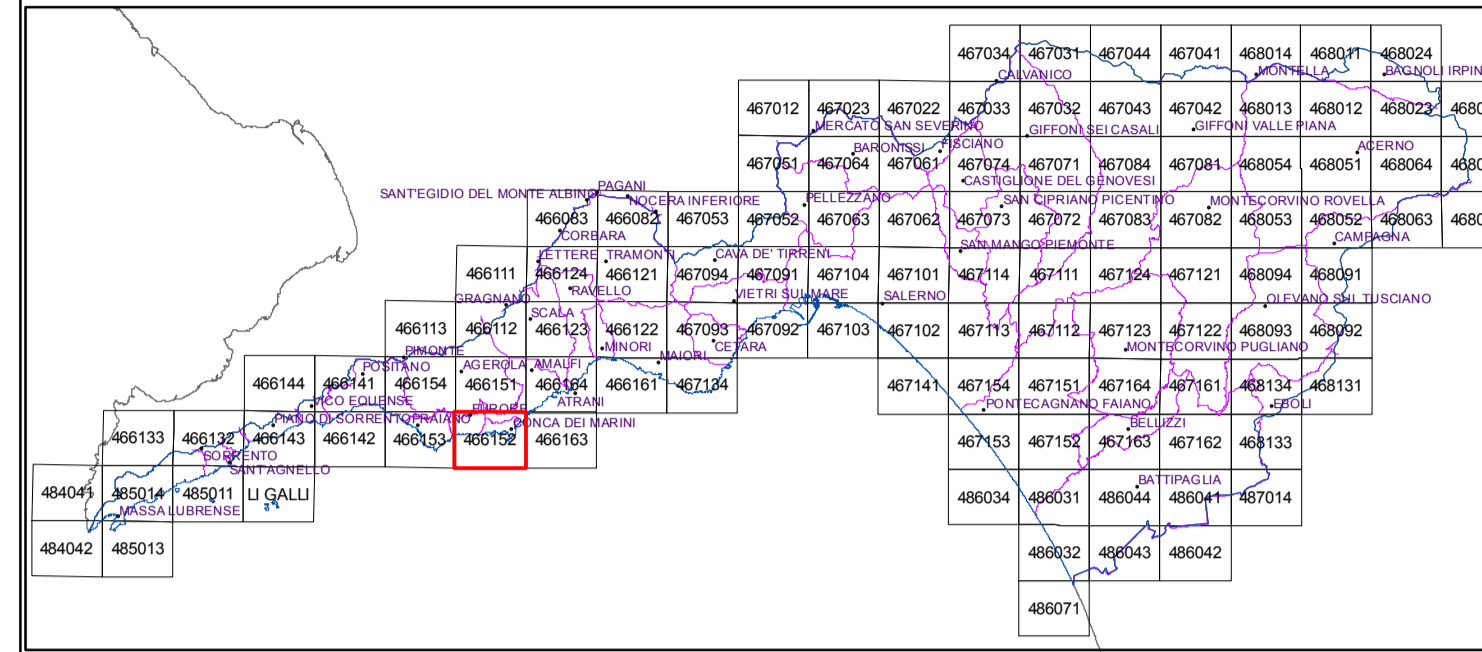


Autorità di Bacino Regionale di Campania Sud ed interregionale per il bacino idrografico del fiume Sele

PIANO PER L'ASSETTO IDROGEOLOGICO



SEZIONE: **GEOLOGIA**
 ELABORATO: **CARTA GEOMORFOLOGICA FINALIZZATA ALLA VALUTAZIONE DELLA PERICOLOSITA' DA FRANA**
 CODICE: **F_GMR_F_466152_REV_1**
 SCALA: **1:5.000**

SEGRETERIA TECNICO OPERATIVA
 Gruppo di lavoro Decreto n° 34 del 28.08.2015

IL VICARIO DEL SEGRETARIO GENERALE
 arch. Giuseppe Grimaldi

LEGENDA

UNITA' MORFOLOGICHE E FORME ASSOCIATE DI GENESI COMPLESSA	VLP, Vallecola a fondo piatto
SSM, Superficie sommitale	CLC, Area a calanchi
LPD, Lembo di paleosuperficie deposizionale dislocata dalla tettonica	FORME DI VERSANTE DOVUTE ALLA GRAVITA'
RIS, Rilevo isolato	FLDA, Falda detritica attiva
CR, Crinale	FLDQ, Falda detritica quiescente
SLL, Sella	CDA, Cono detritico attivo
SDP, Superficie a debole pendenza	CDQ, Cono detritico quiescente
RI, Ripiano intermedio	CDI, Cono detritico inattivo
VFDM, Versante fluvio-denudazionale di bacino imbrifero montano	VSCF, Versante o scarpata di degradazione soggetti a crolli e/o flussi detritici
VFDC, Versante fluvio-denudazionale di bacino imbrifero collinare	SDA, Scarpata di degradazione
VDC, Versante denudazionale	CSD, Canalone in roccia con scariche di detrito
DPEN, Depressione endoreica	VSEC, Versante o scarpata di degradazione soggetti a erosione calancoidale e crolli
GLCA, Glacis di accumulo	IDROGRAFIA
PAL, Piana alluvionale	AL, Alveo fluviale o torrentizio
FORME A CONTROLLO LITO-STRUTTURALE	FORME CARSIICHE
GLP, Guglia, Pinnacolo	CTC, Conca letto-carsica
CRST, Cresta o crinale molto serrato	DLN, Dolina
SME, Scarpata sommitale, cornice	DLNC, Dolina calatrata
SPE, Scarpata	FORME DI DEPOSIZIONE DA CARSIISMO
LEV, Versante litostutturale	PLTR, Piacca di travertino
SLS, Superficie litostutturale, versante di strato	TRTR, Terrazzo in travertino
PEV, Versante di recessione poco evoluto	SCTR, Scarpata di terrazzo in travertino
MEV, Versante di recessione evoluto	FORME DI ORIGINE VULCANICA
FORME FLUVIALI E DI VERSANTE DOVUTE AL DILAVAMENTO	TIG, Terrazzo e ripiano in ignimbriti e/o piroclastiti
ZOB, Zero Order Basin	STIG, Scarpata di terrazzo in ignimbriti e/o piroclastiti
VLV, Vallecola a V	FORME ED ELEMENTI DI ORIGINE MARINA
VLU, Vallecola a U (con materiale colluviale e/o di frana in alveo)	TM, Terrazzo marino
AFTI, Valle torrentizia molto incisa	TAM, Terrazzo di abrasione marina
FS, Fossi e solchi di erosione	SEM, Scarpata di erosione marina, falesia
VFCS, Vallecola a fondo concavo sospesa	SCG, Scoglio o faraglione
VCL, Vallecola a fondo concavo	SP, Spiaggia
FRCD, Fianco di reincaisione di conoide detritico alluvionale inattivo	PCS, Piana costiera
FFL, Versante di erosione fluviale	FORME ANTROPICHE
FRR, Forra o valle fluviale molto incisa	ARA, Area rimodellata antropicamente
CDA, Conoide detritico alluvionale attivo	CV, Cava, sbancamento
CDAQ, Conoide detritico alluvionale quiescente	FCV, Fronte di cava, sbancamento
CDAI, Conoide detritico alluvionale inattivo	PCV, Piazzale di cava, sbancamento
CDAU, Conoide detritico alluvionale in area intensamente urbanizzata	CVF, Fossa di cava, sbancamento
CA, Conoide alluvionale	SCA, Scarpata antropica
ADT, Accumulo detritico di fondovalle generato da sovralluvionamento	RLVG, Rilevato o riporto
CCL, Conoide detritico colluviale	RLV, Rilevato stradale o ferroviario
TCL, Talus detritico colluviale	DIRP, Discarica, riporto
TF, Terrazzo fluviale	TCAT, Avei tombati e/o attraversamenti
SEF, Scarpata di terrazzo o di erosione fluviale	VLAT, Tombature e/o attraversamenti reticolo minore
SEL, Scarpata fluviale soggetta a scalcamento al piede per erosione laterale	TCBS, Tratto di corso d'acqua con briglie o soglie di fondo
SFSS, Scarpata di fosso in erosione	ALVS, Alveo strada
	OPM, Opere marittime
	FRANA - cfr. Inventario Frane (elaborato F_INVFRN)